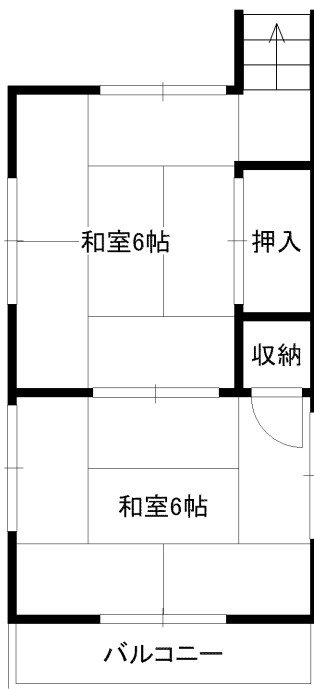
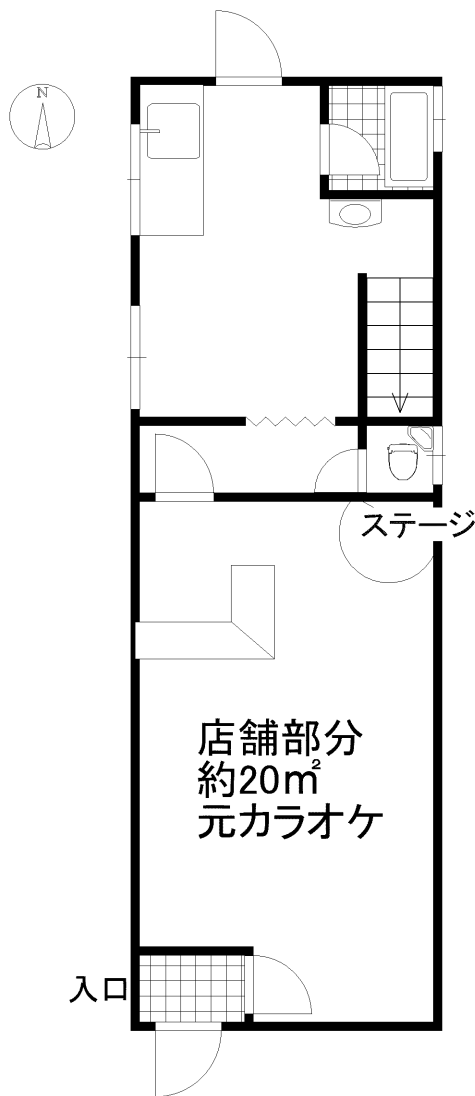


# 南京終町 3丁目



## 店舗付住宅

物件種目	中古一戸建住宅		
最寄駅	万葉まほろば「京終駅」		
間取りタイプ	2K+店舗		
価格	580万円		
物件所在地	奈良市南京終町3丁目	401-5	
交通	JR桜井線(万葉まほろば線)京終駅	徒歩10分	
	JR奈良駅バス8分「南京終町」停下車	徒歩6分	
土地面積	公簿	75 m <sup>2</sup>	ほかに私道面積 m <sup>2</sup>
建物	構造・規模	木造瓦葺2階建	
	面積	延べ	65.35 m <sup>2</sup> 坪
	間取内訳		
土地権利	所有権	地目	宅地
都市計画	市街化区域	用途地域	準工業
建ぺい率	60%	容積率	200%
他の制限	20m高度地区		
築年月	昭和63年	駐車場	無し
現況	空家	引渡日	即時
接道状況	南側 幅員	7 m	5.5 m 接道
	電気	上水道	浄化槽
設備	プロパンガス		
備考	※浄化槽 西側他人地へ流れています		
会員番号			物件番号

■図面と現況が相違する場合は現況優先とさせていただきます。 ■<仲介>ご成約の際には、当社規定の仲介手数料とそれにかかる消費税を別途申し受けます。

奈良県知事免許(6)第 3335 号

〒630-8356 奈良市南新町29番地

■取引態様

■手数料

■情報公開日

有限会社平和不動産奈良

TEL 0742-23-9000

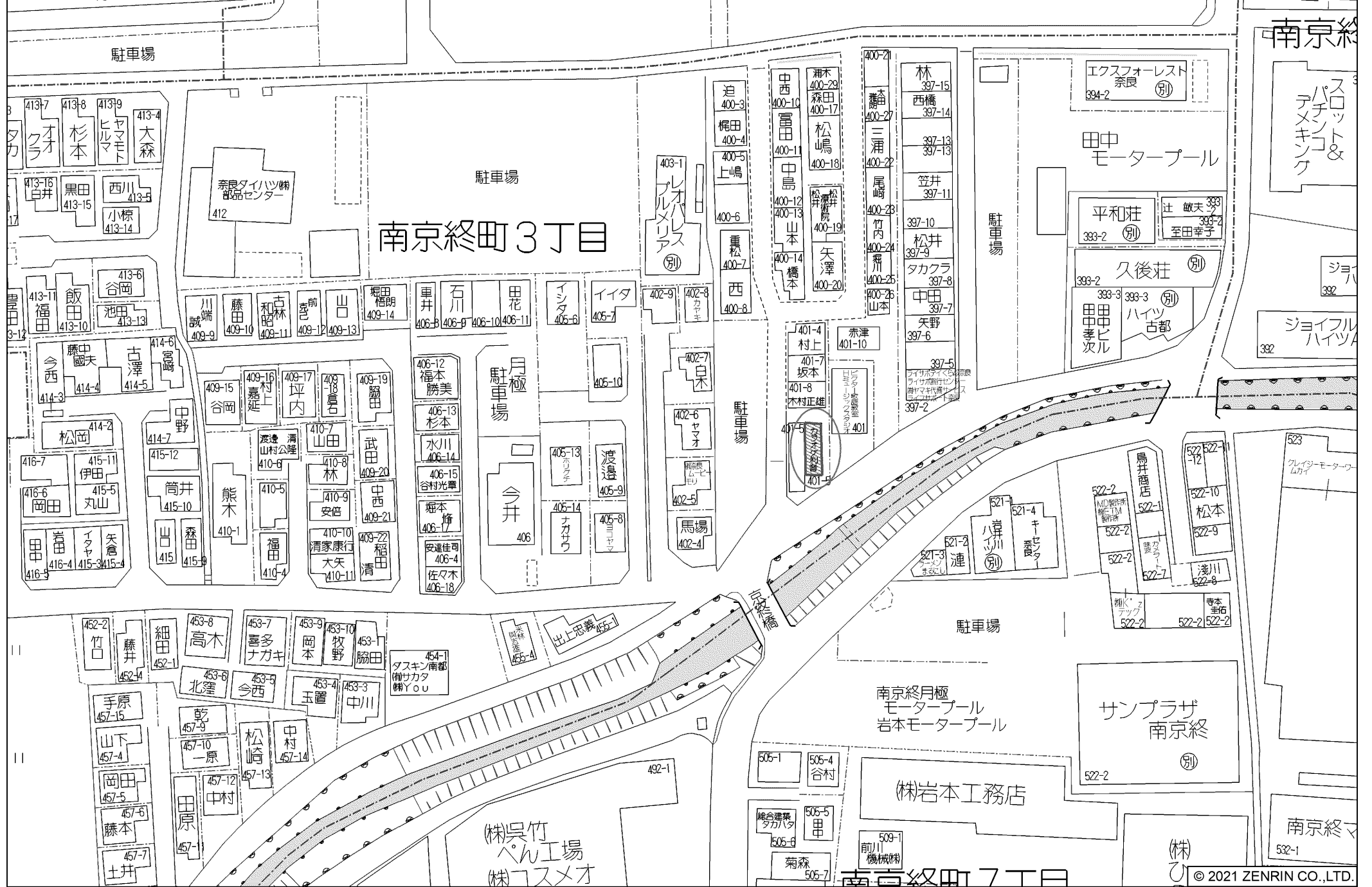
FAX 0742-23-8957

専任媒介

分かれ

物件番号

物件所在



奈良市南京終町3丁目付近