

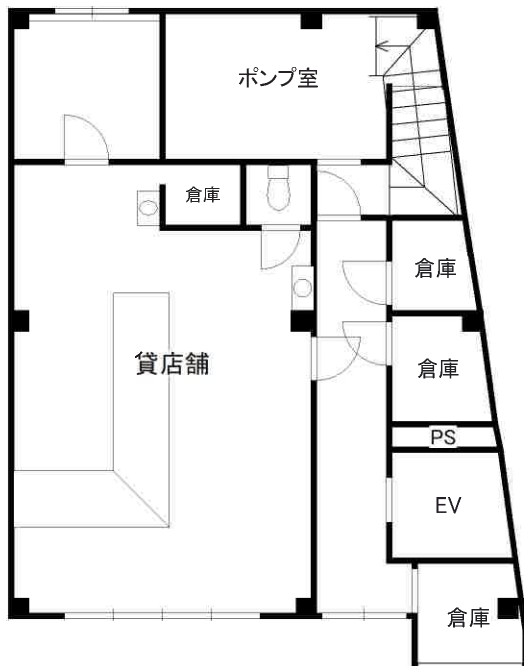
# グランデ大宮



※保証会社加入条件有



1階元ラーメン店  
居抜き★店舗★



1階

1階店舗部分 44.71㎡(13.52坪)

賃料 22万円(税込)  
保証金 40万円  
共益費 無し

物件種目	貸事務所・店舗		
最寄駅	近鉄奈良線 新大宮駅		
間取りタイプ			
賃貸条件	賃料	22	万円(税込)
	保証金	40	万円 礼金 〇ヶ月
物件所在地	奈良市大宮町3丁目5-34		
	1階		
交通	近鉄奈良線「新大宮駅」 徒歩4分		
建物	建物名	グランデ大宮ビル	
	構造・規模	鉄骨造陸屋根	6階建 1階部分
	使用部分面積	44.71㎡	バルコニー面積 〇㎡
	間取内訳		
築年月	昭和56年7月	契約期間	
管理費	〇円/月	共益費	〇円/月
駐車場	無し	駐車賃料	〇円/月
現況	空室	入居日	相談
本体設備	電気	上・下水道	都市ガス エレベーター
各戸設備			
備考	※水道代、電気代は別途支払い義務有り(毎月検針)		
会員番号		物件番号	

■図面と現況が相違する場合は現況優先とさせていただきます。 ■<仲介>ご成約の際には、当社規定の仲介手数料とそれにかかる消費税を別途申し受けます。

奈良県知事免許(5)第 3335 号

〒630-8356 奈良市南新町29番地

■取引態様 ■手数料 ■情報公開日

有限会社平和不動産奈良

TEL 0742-23-9000  
FAX 0742-23-8957

貸主

物件番号

物件所在