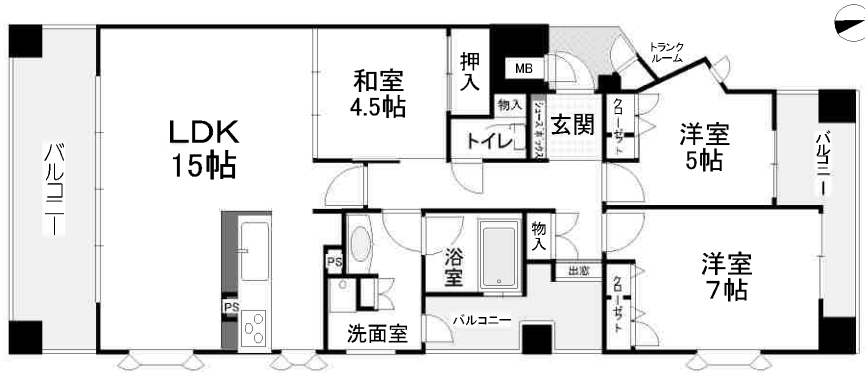


セイワパレス新大宮



- ★東南角部屋
- ★専有面積80.81㎡
- ★三方バルコニー(南・東・北)
- ★新大宮駅徒歩8分
- ★ペット飼育可(規約による制限有り)
- ★LD床暖房あり
- ★佐保川沿い

物件種目	中古マンション
マンション名	セイワパレス新大宮
最寄駅	近鉄奈良線「新大宮」
間取りタイプ	3LDK
価格	2780万円

物件所在地	奈良市大宮町4丁目 (地番)		
交通	近鉄奈良線「新大宮」駅 徒歩8分		
建物	構造・規模	R C	9階建 5階部分
	専有面積(使用部分)	壁芯 80.81㎡	バルコニー面積 25.21㎡
	間取内訳		
土地権利	所有権	用途地域	商業
築年月	平成15(2003)年6月	総戸数	32戸
管理形態	全部委託	管理会社	東急コミュニティー
施主	生和ホームズ(株)	施工会社	生和建设(株)
管理費	9,450円/月	修繕積立金	19,400円/月
現況	所有者居住中	引渡日	相談
駐車場	空有	駐車賃料	12,000~13,000円/月
本体設備	電気	上・下水道	都市ガス エレベーター
備考	駐車場(全長4700・全幅1750・全高1550・重量1600)		
	駐車場(全長4700・全幅1750・全高2000・重量1600)		
会員番号		物件番号	

■図面と現況が相違する場合は現況優先とさせていただきます。 ■仲介ご成約の際には、当社規定の仲介手数料とそれにかかる消費税を別途申し受けます。

奈良県知事免許(5)第3335号 〒630-8356 奈良市南新町29番地

有限会社平和不動産奈良 TEL 0742-23-9000
FAX 0742-23-8957

■取引態様 ■手数料 ■情報公開日
専任媒介 分かれ

物件番号 _____

物件所在