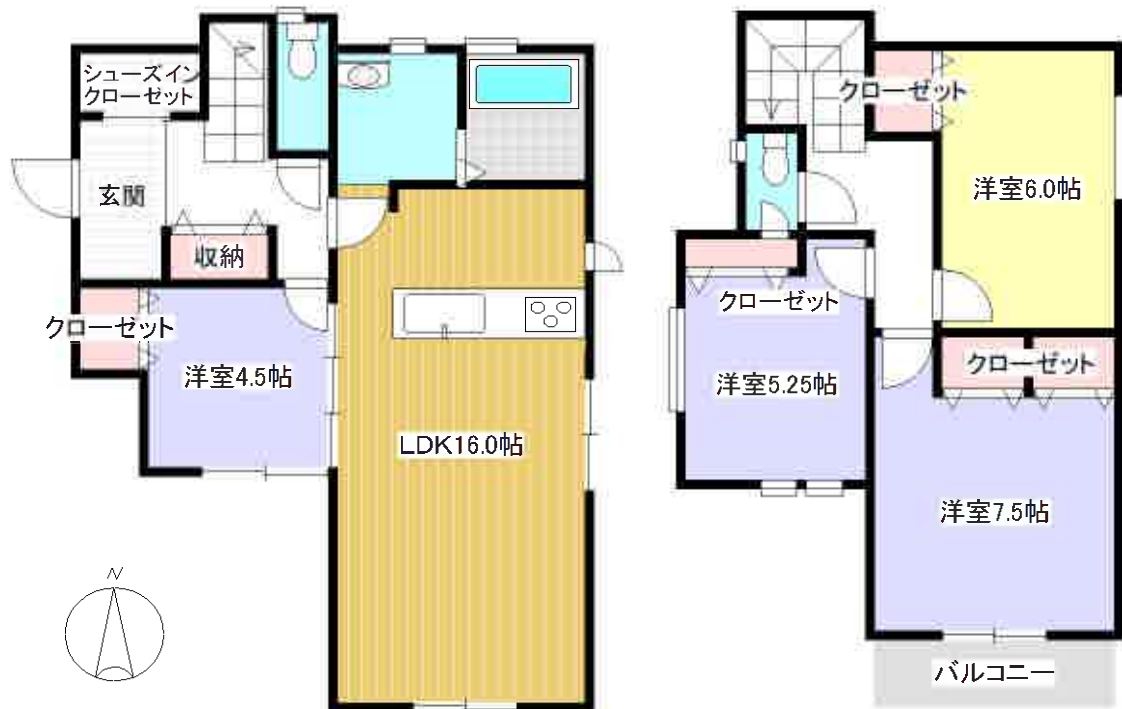


# 平松4丁目



物件種目	中古一戸建住宅		
最寄駅	近鉄橿原線「西ノ京」駅 徒歩16分		
間取りタイプ	4LDK+SIC		
価格	3,090万円		
物件所在地	奈良市平松4丁目8 (地番)		
交通	近鉄橿原線「西ノ京」駅	徒歩16分	
		徒歩1分	
土地面積	公簿 165.65 m <sup>2</sup>	ほかに私道面積	m <sup>2</sup>
建物	構造・規模	木造2階建て	
	面積	延べ 97.30 m <sup>2</sup>	29.43坪
	間取内訳		
土地権利	所有権	地目	宅地
都市計画	市街化区域	用途地域	第一種低層住居専用地域
建ぺい率	40%	容積率	60%
他の制限			
築年月	2023年1月上旬完成予定	駐車場	有(2台分)
現況	建築中	引渡日	相談
接道状況	m		m
設備	関西電力	都市ガス	公営水道
	公共下水		
備考	南側幅員5.8m43条但書西側幅員4m42条2項 ※網戸一式別途154,000円(税込)必要		
会員番号	物件番号		

■図面と現況が相違する場合は現況優先とさせていただきます。 ■<仲介>ご成約の際には、当社規定の仲介手数料とそれにかかる消費税を別途申し受けます。

奈良県知事免許(5)第 3335 号

〒630-8356 奈良市南新町29番地

■取引態様

■手数料

■情報公開日

有限会社平和不動産奈良

TEL 0742-23-9000

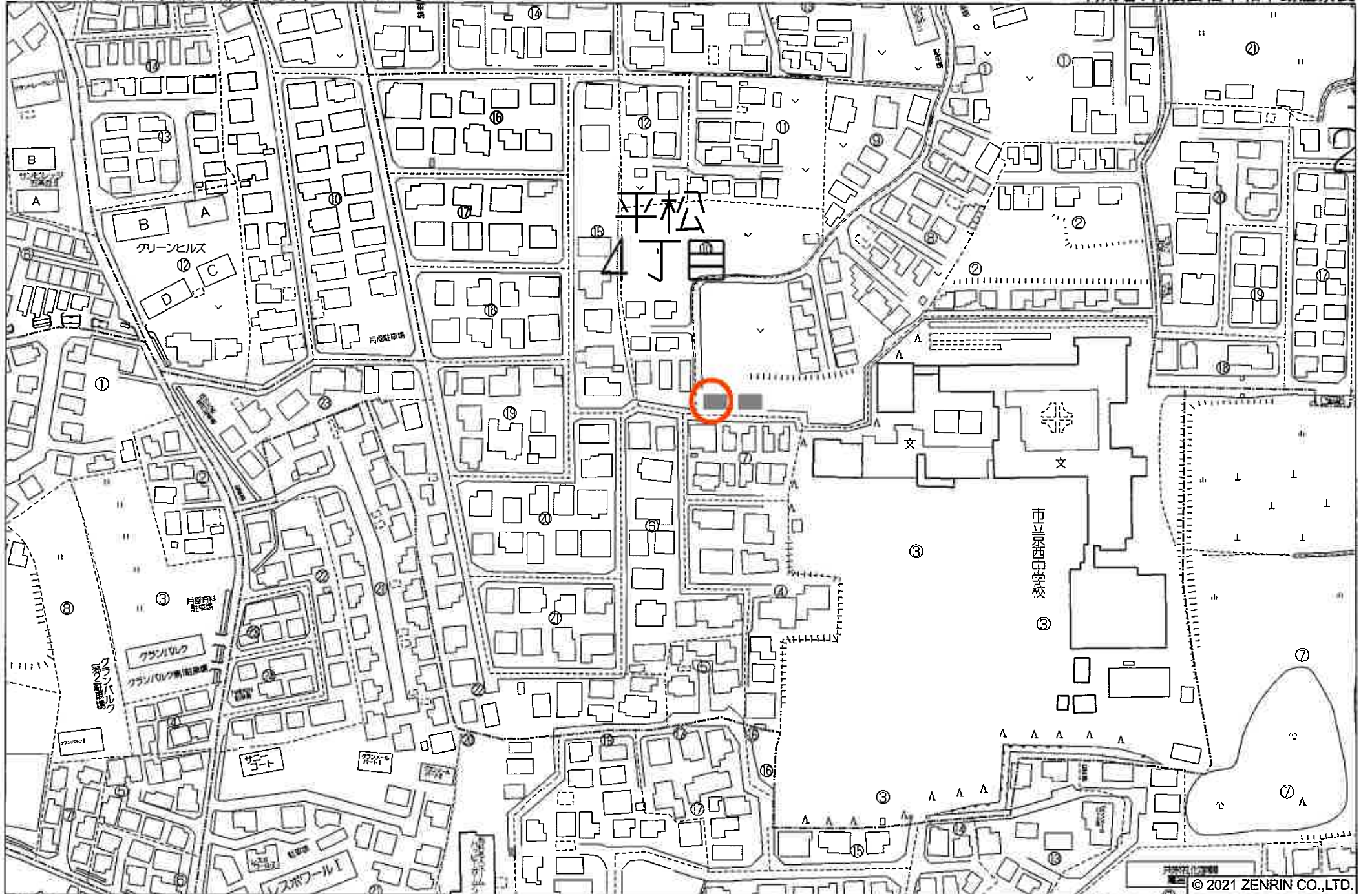
FAX 0742-23-8957

媒介

分かれ

物件番号

物件所在



奈良市平松4丁目付近

縮尺 1 / 2,000 50m