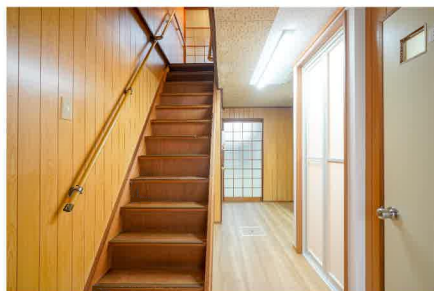
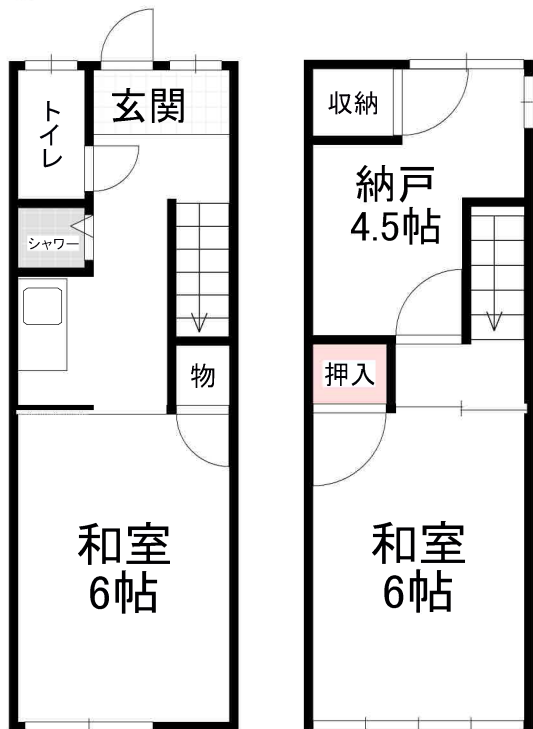


# 東山区上梅屋町



2022年8月改装済  
シャワールーム設置・クロスCF貼替・畳表替え

■図面と現況が相違する場合は現況優先とさせていただきます。 ■<仲介>ご成約の際には、当社規定の仲介手数料とそれにかかる消費税を別途申し受けます。

物件種目	貸家		
最寄駅	京阪「清水五条駅」		
間取りタイプ	2K + S		
賃貸条件	賃料	59,000円	
	敷金	1ヶ月	礼金 1ヶ月
物件所在地	京都市東山区大和大路通五条下る2丁目 東入上梅屋町161 (地番)		
交通	京阪電気鉄道京阪線 清水五条駅 徒歩8分		
建物	建物名	上梅屋町貸家	
	構造・規模	木造	2階建
	使用部分面積	31.73 m <sup>2</sup>	バルコニー面積 m <sup>2</sup>
	間取内訳		
築年月	不詳	契約期間	2年
管理費	円/月	その他	円/月
駐車場	無	駐車賃料	円/月
現況	空家	入居日	即時
本体設備	電気	上・下水道	都市ガス
各戸設備			
備考	ペット飼育相談可能(敷金+1ヶ月)		
	2年毎更新料賃料1ヶ月分		
	借家賠償火災保険加入義務		
会員番号	物件番号		

奈良県知事免許(5)第3335号

〒630-8356 奈良市南新町29番地

■取引態様 ■手数料 ■情報公開日

有限会社平和不動産奈良

TEL 0742-23-9000  
FAX 0742-23-8957

正規

物件番号

物件所在

五条橋東 5丁目

五条通

ありば(京都市)  
五条坂(京阪)



東山  
税務署

大阪国税局  
京都分室

金光院  
471-2 3F

慈法院  
7F

渋谷通

新三田

上三田

鐘巻田

梅屋田

北豊マンション

コスモ東山

豊国住宅

石田泰和

